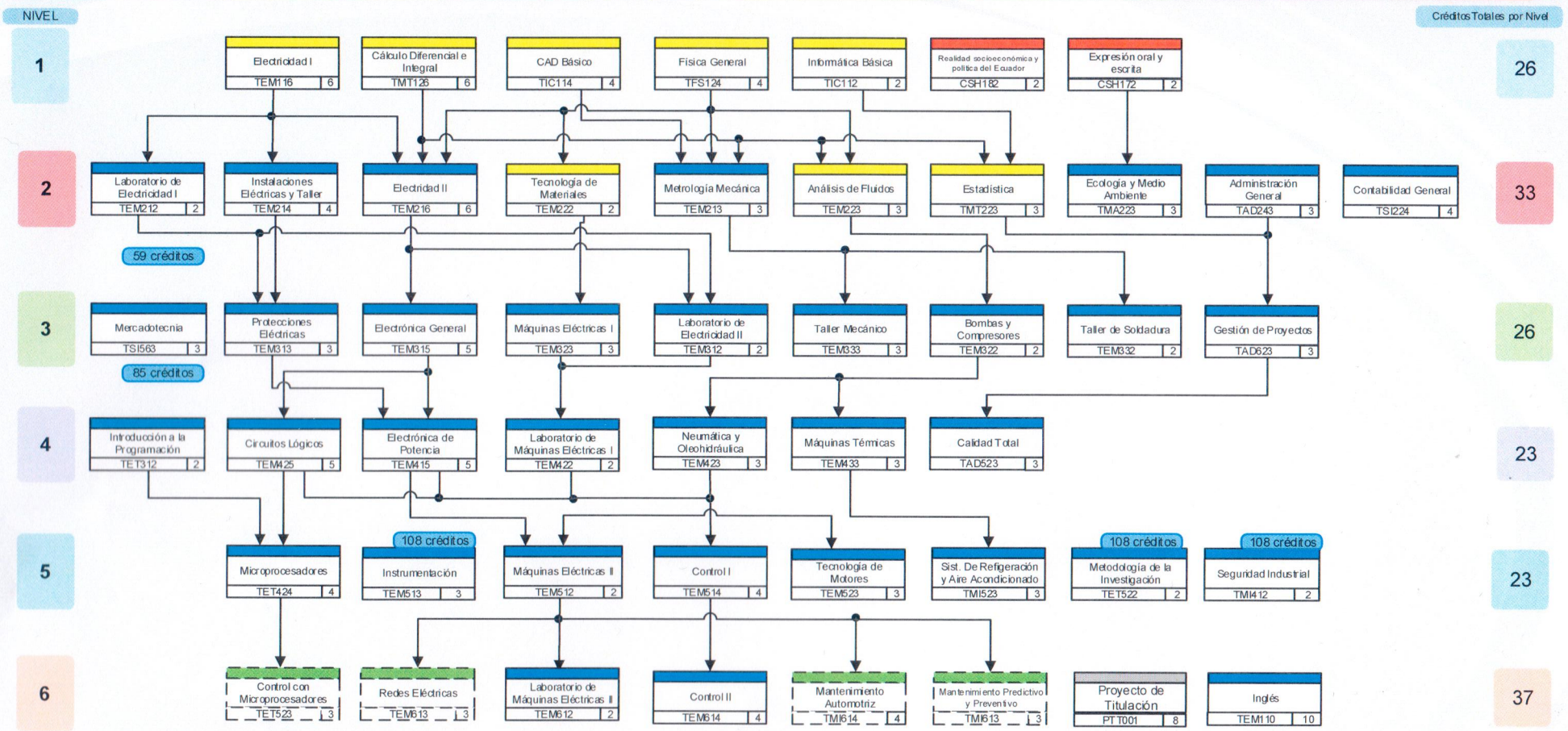


# ESCUELA DE FORMACIÓN DE TECNÓLOGOS

## MALLA CURRICULAR DE LA CARRERA DE TECNOLOGÍA EN ELECTROMECAÁNICA

Pensum 2010

Sello Facultad  
Fondo transparente



**Créditos por Ejes de Formación**

30	Básica	3	Optativa
4	Humanística	8	Proyecto de Titulación
113	Profesional		

Créditos que DEBEN aprabarse 158

Subdirección  
Ing. Marina Vintimilla  
Subdirectora ESFOT (e)

Revisado:

Dirección de Formación  
Ing. Marina Vintimilla  
Directora ESFOT (e)

Aprobado:

**Créditos Totales OFERTADOS** 168

ASIGNATURA CON LABORATORIO		ASIGNATURA CON TECHO Y/O PISO	
CÓDIGO ASIGNATURA	Créditos Laborat.	CÓDIGO ASIGNATURA	Créditos Laborat.